

Armeo Spring Pro

L'orthèse de membre supérieur ARMEO® SPRING PRO est un dispositif de rééducation des capacités neuromotrices associé à un exosquelette sophistiqué et instrumenté de soutien et de mobilisation du membre supérieur.

L'Armeo Spring Pro facilite les propres mouvements actifs du patient qui sont sollicités à travers des tâches spécifiques ou des jeux interactifs et permettent un auto-entraînement motivant avec un feedback de performance en temps réel.

L'exosquelette accompagne le mouvement actif du bras à travers un grand espace de travail en 3D. Il permet d'entraîner le patient sur le mouvement entier de l'épaule à la main. La thérapie peut être adaptée en bloquant certaines articulations pour se concentrer sur des mouvements sélectifs. Conçu pour les patients qui commencent à retrouver un mouvement actif, la répétition intensive permise par l'Arméo Spring Pro obtient de meilleurs résultats thérapeutiques.



Les + produits

True G

Cette technologie innovante et brevetée permet un soutien continu du poids du bras sur toute l'amplitude du mouvement.

Un seul produit : pédiatrique et adulte

L'ArméoSpring Pro s'adapte aux enfants comme aux adultes ce qui le rend accessible à une plus grande population de patients

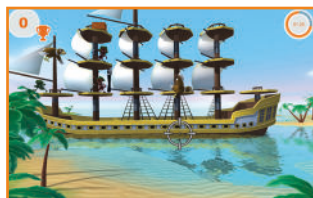
Facilité d'utilisation

Connexion sans fil, adaptation à tous les fauteuils roulants, rangements, curseurs pour modifier l'articulation, mécanisme de réglage par simple clic pour adapter la longueur de l'avant-bras, boutons poussoirs, surfaces simples à nettoyer... tout a été pensé pour faciliter la tâche des thérapeutes.

7 degrés de liberté

L'ArméoSpring Pro dispose de 7 degrés de liberté répartis sur les articulations de l'épaule, du coude et du poignet

Caractéristiques techniques



Exercices ludiques et motivants avec retour d'informations

Technologie **TrueG**
Véritable soutien continu du poids du bras

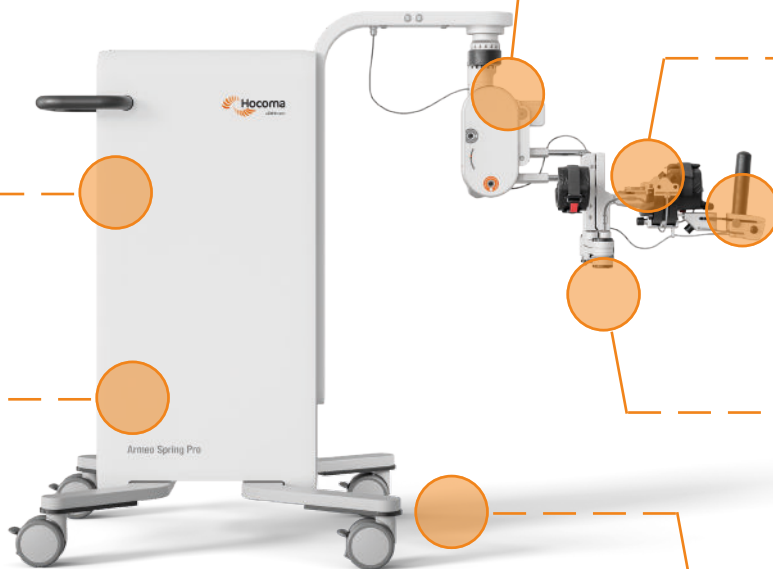
Connexion sans fil au PC pour éviter les câbles

Entraînement actif répétitif auto-initié

Une hygiène garantie grâce aux éléments faciles à nettoyer

Les randements dans l'appareil garantissent une place pour chaque composant, à portée de main

Compatible enfant et adulte



Empattement modifié pour simplifier l'installation des fauteuils roulants

Dimensions

Globales LxPxH
1.8m x 0.8m x 1.5m

Poids environ 124 kg

Espace conseillé

Espace de travail recommandé
LxPxH
3m x 3m x 2m

Adaptabilité aux patients

Colonne de levage électrique (réglage de la hauteur : plage 400mm)

Longueur avant bras 231.7-416.7 mm
Longueur bras 164.5-294.5mm

Accessoire : Manovo Spring

ManovoSpring est une orthèse de main instrumentée à utiliser en combinaison avec ArmeoSpringPro pour les patients dont les objectifs thérapeutiques sont axés sur la réhabilitation de la main.

Le ManovoSpring a été spécialement conçu pour l'entraînement des mouvements de prise et de relâchement chez les patients dont les fonctions de la main sont altérées. La combinaison du ManovoSpring et de l'ArmeoSpring Pro permet l'entraînement répétitif et auto-initié à la prise et à l'extension des mains avec un support du poids du bras dans un grand espace de travail 3D.



DES RESULTATS SCIENTIFIQUEMENT PROUVES

Améliorations durables jusqu'à 6 mois après un AVC

Une étude sur 28 patients ayant eu un AVC a assigné de manière aléatoire soit une thérapie conventionnelle, soit une thérapie Arméo spring. Les deux groupes ont connu des améliorations significatives des capacités motrices mais le groupe ArméoSpring a eu des améliorations maintenues au cours de la période de suivi de 6 mois. *Housman et al. 2009 . Study conducted with ArmeoSpring research version*

Augmentation du nombre de répétitions dans le même temps de thérapie

Le nombre de répétition par session peut être multiplié par 30 environ entre une session conventionnelle et une session avec l'Arméo Spring *Lang et al. 2009, Kim et al 2018, Wittmann et al. 2016, Keller et al. 2017*



Hocoma est le leader mondial du développement, de la fabrication et de la commercialisation de dispositifs robotiques et de capteurs pour la thérapie fonctionnelle des mouvements



EVALUATION - RÉÉDUCATION - PERFORMANCE

1 Allée Alban Vistel 69110 Sainte-Foy-Lès-Lyon

Standard. 04 78 34 32 48

info@medimex.fr - www.medimex.fr

06-2023